

Bildausschnitt

Lehrerinformation



1/2

Arbeitsauftrag	Die SuS schauen das Arbeitsblatt an. Sie entscheiden sich für eine bestimmte Bildeinstellung und suchen in Illustrierten, Zeitungen, Heften usw. Bilder dieser Einstellung und gestalten eine Collage.
Ziel	Die SuS kennen die verschiedenen Einstellungen aus der Filmwelt und können diese in Bildern erkennen. Die SuS werden sich bewusst, dass die Wahl der Perspektive die Wirkung eines Bildes verändern kann.
Material	Arbeitsblatt Illustrierte, Zeitungen, Hefte usw.
Sozialform	PA
Zeit	90'

- Bei den Einstellungsgrößen auf dem Arbeitsblatt handelt es sich um Begriffe aus der Filmwelt. Trotzdem werden die SuS durch diesen Arbeitsauftrag sensibilisiert auf die unterschiedlichen Bildeinstellungen, die auch in der Fotografie eingesetzt werden.

Weiterführende Ideen:

Zusätzliche Informationen:

- Die SuS überlegen sich, wann welche Bildeinstellung eingesetzt werden soll und weshalb.
- Anstelle einer Collage erstellen die SuS eine Fotostory. Bei der Fotostory dürfen die Bildeinstellungen durchmischt werden. Wichtig ist, dass die SuS merken, wann welche Einstellung sinnvoll ist. Evtl. kann vorgängig eine Fotostory eines Heftes mit der Klasse angeschaut und auf die unterschiedlichen Einstellungen eingegangen werden.

Bildausschnitt

Arbeitsblatt



2/2

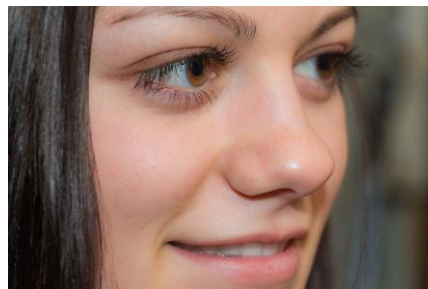
Die Einstellungsgrößen im Film

Aufgabe:

In der Filmwelt unterscheidet man zwischen den unten ersichtlichen Einstellungsarten für den abgebildeten Bildausschnitt. Wähle eine Einstellung aus und suche in Heften, Magazinen, Zeitungen usw. passende Bilder. Erstelle damit eine Collage.



Vergrößert



Grossaufnahme

Kinn und Stirn sind angeschnitten



Halbnahe

Sie zeigt den Menschen von der Hüfte an aufwärts



Halbtotale

Sie zeigt einen Menschen von Kopf bis Fuss oder ein Objekt vollständig



Nahe



Totale



Amerikanische

Sie zeigt den Menschen vom Knie an aufwärts



Extreme Totale

Sie zeigt Menschen oder Landschaften aus grossem Abstand